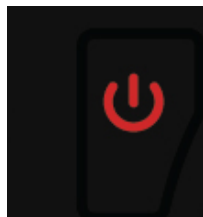


Börja med att lägg ner stora kartongen så texten är upp.  
Klipp av de gröna banden lyft av kartongen, ta bort allt emballage.  
Öppna lilla kartongen med kontrollenheten + elkabeln.  
Koppla in kontrollenheten, sätt i elkabeln, slå på brytaren bak.



Tryck på och tryck sedan av.  
Tryck sedan ca. 3 sek. på knappen så ryggen åker upp.



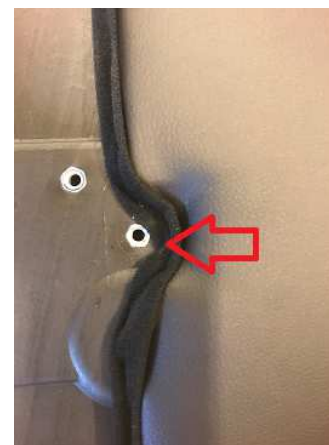
Lyfta kan du göra vid dessa markeringar, innan du monterar sidorna.



Dessa kontakter skall sättas ihop med motsvarande i sidostycken, **obs, se till att låsen går emot varandra o kontakten klickar i hop**, sätt ihop slangen.



Se till att slangen o elen ej kommer i kläm. Hakarna skall fästas på fåtöljens ram, skjut på och lyft upp sidan så den kommer ner på ramen. Tryck ner armstödet så sidan kommer på plats. Likadant på bägge sidorna, kontakterna skiljer sig dock lite.



Skruva i medföljande skruvar, det är en skruv som skall fästas i fronten av armstödet insida och en i bakkant, bakom sätets luftkudde.



Använda gärna en bitsmejsel. Till den främre skruven då den är infälld.



Medföljande verktyg går bra till den bakre skruven.

**Obs! Fåtöljen går att rulla, men koppla ur alla kontakter innan ni rullar den!!**