

MASSAGESTOL RELAX SIGNIFICANT PRO 3D



Hos Relax Significant Pro 3D är TÄNKET "LUGN" här finns åtta massageprogram som fokuserar på sin uppgift. Vilket innebär att varje program har sin unika funktion och kan ge din kropp vad den behöver både på det fysiska och mentala planet. Vi garanterar dig en av de tystaste massagefåtöljerna på marknaden, vilket ger dig ännu mera avkoppling. Enkel att sköta med den inbyggda LCD skärmen (7 TUM). Du streama din musik till de inbyggda högtalarna via Bluetooth eller direkt från Youtube.

Start knapp

Tryck på knappen högst upp i höger hörn ca 2 sekunder, så fort skärmen startar kan man släppa knappen.

När skärmen startar så tar det ca 40 sekunder tills fåtöljen har startat och kan börja att användas.



Meny flikar

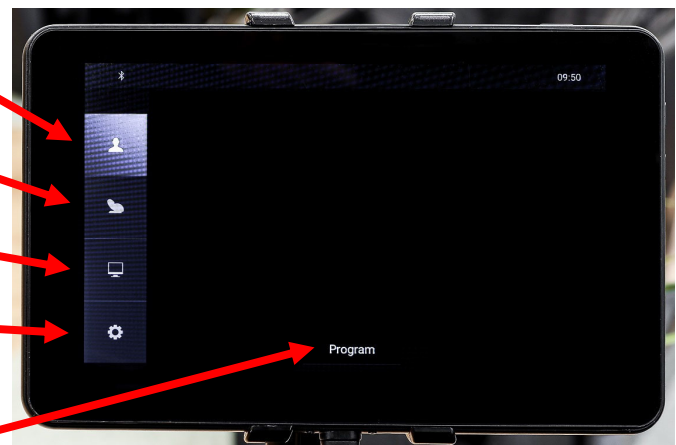
Här väljer du de olika programmen.

Här väljer du fåtöljens position.

På denna flik har du övriga Android program

Under denna flik finns inställningar

I denna här menyn trycker man på Program för att komma till de olika programvalen.



Omstart/ avstängning

Vid avstängning eller omstart av fåtöljen.

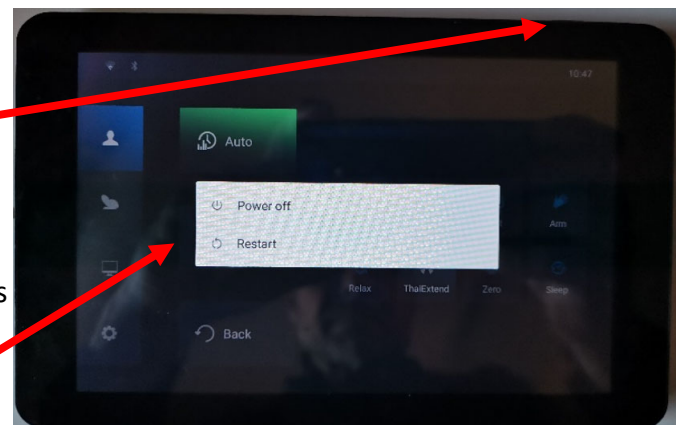
Håll inne startknappen i ca 5 sekunder.

När denna meny kommer upp, välj det alternativet som du önskar genomföra.

Omstart av plattan behövs göra med jämna mellanrum för att inte plattan skall upplevas som långsam.

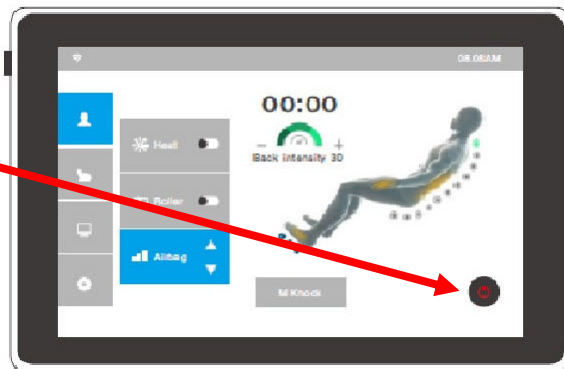
Power off: Stäng av hela fåtöljen

Restart: Omstart av fåtöljen



Massagefåtölj avstängning

Du kan alltid slå av fåtöljen genom att trycka på den **RÖDA** symbolen längs ner till höger. Denna symbol finns på flera ställen. Vänta sedan tills fåtöljen gått till sitt ändläge innan du kliver ur den.



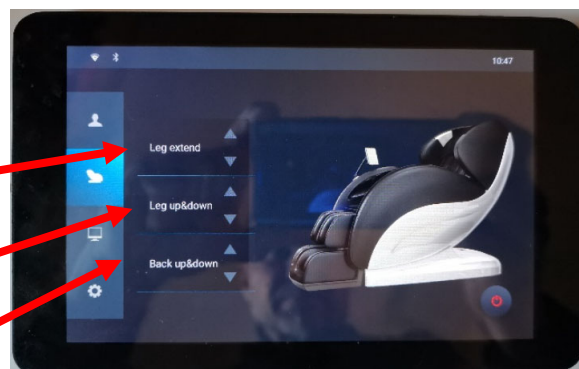
Ändring av massagefåtöljens positioner

På pilarna "UPP" eller "NER" ändras positionen Tryck på symbolen tills önskad position.

Ändrar längd avståndet på fot delen, längre respektive kortare avstånd

Höjer och sänker vinkeln på fot delen

Höjer eller sänker fåtöljens liggposition



Anslutningar/ knappar

Volymknappar

Externt Micro SD korthållare.
3,5 mm hörlurs uttag.
Micro USB kontakt.



Inställningar

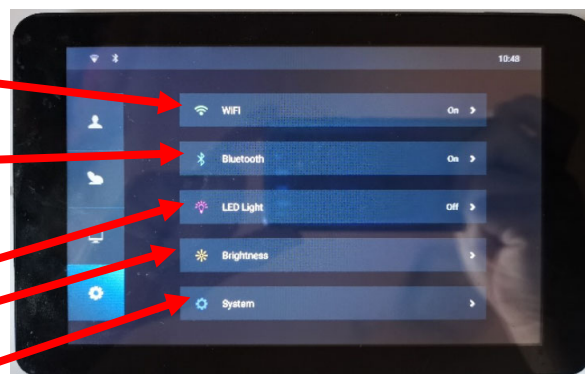
Fåtöljen har trådlöst internet som ansluts här.

Bluetooth för kommunikation med tex en smart telefon.

Belysning i armarna utsidor kan slås på eller av.

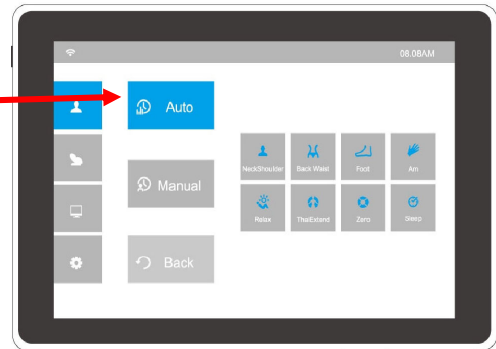
Brightness ändra skärmens ljusstyrka.

Systeminställningar för Android.

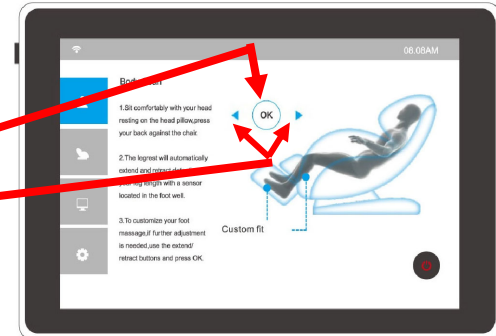


Automatiska programmen

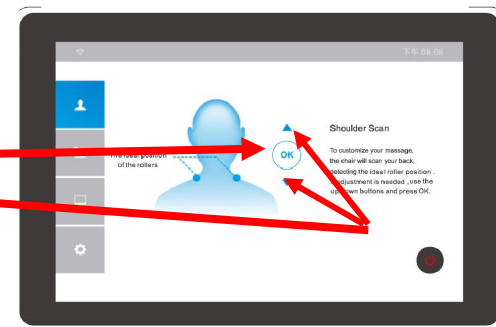
När man trycker på AUTO finns olika automatiska program med olika inriktning. Du väljer ett program med att trycka 2 ggr på önskad teknik, fåtöljen börjar nu att fälla dig ner och höja fot delen som åker upp och sedan ut för att mäta din längd.



Vid skanning av fotlängden var noga med att hålla emot så att fotmassagen känner din rätta längd. Tänk på att inte följa med upp med fot delen. Då du erhåller fel vinkel och inte får den rätta känslan. Är du nöjd med skanningen av din ben längd trycker du "OK". Annars justerar du länden med pilarna på sidorna.



Efter att ben längden är klar så startar rullarna i ryggen och känner av dina axlars position. Proceduren är den samma som i benen, kontrollera att rullarna är i axelnivå enligt bilden. Är du nöjd med skanningen av din axlars position trycker du "OK" Annars justerar du längden med pilarna på sidorna.



Automatprogrammens olika tekniker

NeckShoulder: Djupgående massage för axlar och nacke.

Back Waist: Djupgående massage för ryggslut och sätesmusklerna (massage under sätet med rullar för dina sätesmuskler).

Foot: Fokusmassage på fötterna.

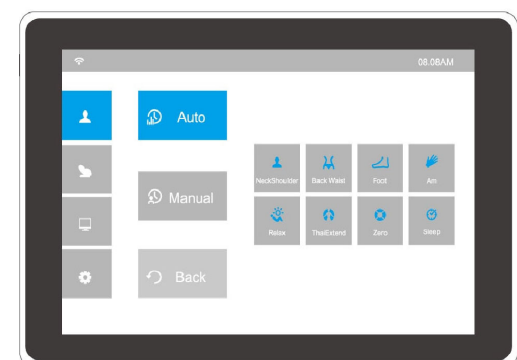
Arm: Fokusmassage på händer och underarmar.

Relax: Skön avkopplande massage för hela kroppen.

Thai Extend: Ultimat Thai massage på djupet och stretch.

Zero Gravity: Här ligger du i den mest avslappnande ställningen och får en helt underbar massage.

Sleep: Det perfekta sömnpillret utan medicinska biverkningar, vaggar dig lugnt fram och tillbaka.



AUTO programinställningar av fåtöljen.

Justering samt information av respektive knappar.

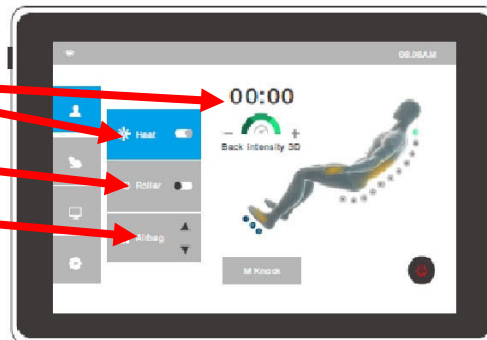
Återstående tid på vald massage.

Värmen erhålls i ben, armar och rygg med denna knapp.

Massagen under fötterna, "på" eller "av"

Luftkuddarnas tryck regleras i tre steg.

Tryck på pilarna för att ändra lufttrycket.



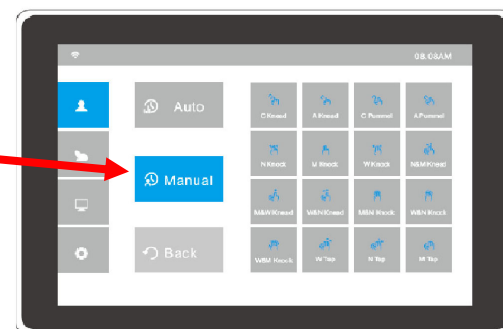
Justering av ryggrullarnas närhet till kroppen kan du alltid justera genom att trycka + eller - vid cirkeln mitt på skärmen.

På denna bild ser du massagerullarnas arbetsposition.

Det valda programmets namn ser du här. Även för att återgå till huvudmenyn med de olika massagevalen trycker ni på denna knapp.



När man trycker på Manuel kommer de manuella massmetoderna fram. Tryck 2 gånger på den metoden som du önska erhålla.



På pilarna "UPP" ▲ eller "NER" ▼ kan du stanna massagerullarna på en exakt position. För att ändra till en ny positionen trycker du på respektive pil igen för att flytta rullarna till denna nivå. Om du inte trycker på någon pil kommer massagerullarna att jobba på hela ryggen med vald teknik



VIKTIG information gällande massagefåtöljen!

• OBS! Kliv ALDRIG i fotmassagen, kliv i eller ur åt sidan.

Använd inte massagefåtöljen eller används med försiktighet vid nedanstående tillstånd: vid graviditet, med pacemaker, har haft hjärtinfarkt, benskörhet, vid metallimplantat, diskbrock, fibromyalgi och feber.

Ta av skor eller tofflor. Ha inga lösa eller vassa föremål på er eller i fickor. Kliv inte ur massagefåtöljen om inte fåtöljen är i sitt läget.